

DEL PASSAT AL FUTUR

EL TURISME DEL PATRIMONI INDUSTRIAL COM A SOLUCIÓ SOSTENIBLE

4



WWW.COOLCLASSICARS.INFO



Finançat per la Unió Europea. Tanmateix, les opinions i opinions expressades són només les de l'autor o autors i no reflecteixen necessàriament les de la Unió Europea o l'Agència Executiva Europea d'Educació i Cultura (EACEA). Ni la Unió Europea ni l'EACEA se'n poden fer responsables.



Vivim en una època caracteritzada per una urbanització constant i un desenvolupament tecnològic frenètic, i aquesta velocitat de canvi tècnic ha deixat obsolets tot un seguit d'emplaçaments amb vocació industrial que pertanyen al passat europeu (i d'altres) recents. Hi ha, doncs, una conscienciació i una voluntat creixents de preservar i comprendre el patrimoni industrial.

Aquests llocs representen una evidència tangible de la història del progrés tecnològic i dels canvis en els mètodes de producció.

Mentre que fins fa poc temps antics jaciments industrials estaven destinats a l'abandonament i l'abandó, en els darrers anys la perspectiva ha canviat: el patrimoni industrial és cada cop més reconegut com un recurs valuós per al present i el futur.

Són diversos els exemples, dispersos pel vell continent, de formes innovadores de reutilització i reactivació d'aquests llocs transformats en museus, centres culturals o espais multifuncionals.



QUINS AVANTATGES...



Connexió cultural i importància històrica

Els llocs del patrimoni industrial creen una connexió cultural amb la societat dels dos darrers segles. Són testimonis dels esforços, la innovació i la resiliència de la vida durant la revolució industrial, marcant la història d'una zona econòmicament, socialment i culturalment.



Foment de pràctiques turístiques sostenibles:

El turisme de patrimoni industrial ofereix la possibilitat d'implementar un turisme més sostenible, allunyat de destinacions conegudes i que permeti la recuperació de llocs en desús. Ofereix una alternativa al turisme de masses, fomentant una exploració més conscient dels paisatges històrics i culturals.



Dinamització econòmica

Les comunitats properes a zones industrials en desús es poden beneficiar de la transformació d'aquests llocs en centres turístics. Així, la depressió econòmica es contrareasta amb la creació de nous llocs de treball, el foment de l'emprenedoria local i la dinamització dels barris del voltant.



Valor educatiu

Els llocs del patrimoni industrial actuen com a museus vius i ofereixen riques oportunitats educatives. Els visitants poden aprendre més sobre l'evolució de la tecnologia, les condicions laborals passades i les condicions socials provocades per la industrialització, promovent així una comprensió més profunda de la història comuna.

Per aprofitar al màxim el turisme industrial i els seus beneficis, és essencial un delicat equilibri entre conservació i adaptació.

Una planificació acurada i la participació de la comunitat garanteix la integració d'aquests llocs a la cultura i l'economia locals sense comprometre la seva importància històrica.



UNESCO (ORGANITZACIÓ DE LES NACIONS UNIDES PER A L'EDUCACIÓ, LA CIÈNCIA I LA CULTURA)

La UNESCO posa èmfasi en el desenvolupament sostenible i les comunitats en la gestió dels llocs patrimonials. Hi ha diversos criteris per establir bones pràctiques de conservació i promoció. Els béns patrimonials es troben principalment dins o a prop dels nuclis urbans, per tant, s'han d'integrar en un procés de planificació més ampli que tingui en compte el context i els programes econòmics, ecològics i socials.

Tot i que la Convenció del Patrimoni Mundial de la UNESCO reconeix la bellesa cultural i natural, no hi ha cap llista o programa específic per al patrimoni industrial. Tanmateix, el Programa de Patrimoni Modern de la UNESCO reconeix el patrimoni del segle XX i organitzacions com l'ICOMOS i el TICCIH tenen un paper clau en la gestió i conservació del patrimoni industrial.

> UNESCO

ICOMOS (CONSELL INTERNACIONAL DE MONUMENTS I LLOCS)

ICOMOS, fundada l'any 1965, és una institució internacional dedicada a la cura dels monuments culturals. Amb el temps, els monuments industrials s'han anat incorporant a les seves llistes, donant lloc a la gestió sistemàtica d'aquest patrimoni.

L'ICOMOS té un paper crucial en el reconeixement i la preservació del patrimoni industrial, avaluant-ne la importància històrica i les característiques estètiques. Aquesta organització és fonamental a l'hora d'oferir directrius per a la futura reconversió de llocs del patrimoni industrial.

> [ICOMOS](#)

TICCIH (COMITÈ INTERNACIONAL PER A LA CONSERVACIÓ DEL PATRIMONI INDUSTRIAL)

El TICCIH, una societat internacional dedicada a l'estudi de l'arqueologia industrial, se centra en la protecció, promoció i interpretació del patrimoni industrial. Cartes importants com la Carta de Nizhny Tagil per al Patrimoni Industrial i els Principis de Dublín defineixen sistemàticament l'estatus i la interpretació moderna del patrimoni industrial.

En incloure el patrimoni industrial a les llistes de patrimoni cultural protegit, el TICCIH eleva el seu estatus, proporcionant pautes de significació històrica, característiques estètiques i conversió futura.

> TICCIH

ELS BENEFICIS DEL TURISME INDUSTRIAL

El turisme de patrimoni industrial, centrat en els llocs històrics associats a la industrialització, ofereix una infinitat de beneficis que abasten diversos sectors.

ECONOMIA LOCAL

Creació de llocs de treball: sobretot a les regions que han patit un retrocés econòmic a causa de la reestructuració de les indústries tradicionals.

Emprenedoria local: el desenvolupament turístic dóna suport a les empreses locals fomentant l'emprenedoria entre residents i inversors.



CONSERVACIÓ DEL PATRIMONI

Els edificis industrials abandonats es transformen en monuments històrics/museus a l'aire lliure, preservant la identitat cultural i històrica d'una regió.

Aquest esforç de preservació garanteix que el passat industrial segueixi sent accessible a les generacions futures.



CONSCIENCIACIÓ DE L'IMPACTE AMBIENTAL

El turisme industrial pot promoure la presa de consciència de l'impacte ambiental que han tingut les indústries en el passat i que tenen avui a través dels canvis tecnològics, la diferència en l'ús i el tipus de recursos i modes de producció.

OPORTUNITATS EDUCATIVES

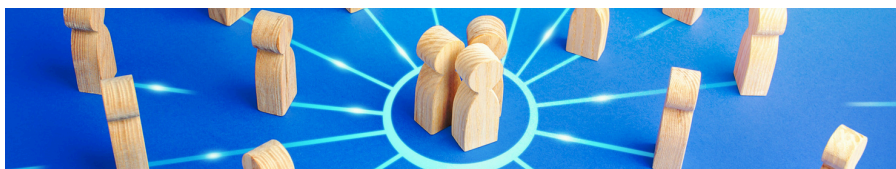
Aprentatge pràctic: els llocs del patrimoni industrial ofereixen oportunitats educatives a diversos visitants, que els permeten explorar les condicions històriques de treball, l'evolució tecnològica i els canvis socials provocats per la industrialització.

Eines per a l'educació escolar: els estudiants, a través d'activitats dirigides a les escoles, poden obtenir una comprensió més profunda de la història econòmica i social recent mitjançant experiències atractives.



IMPLICACIÓ COMUNITÀRIA

L'afluència de turistes aporta beneficis directes a l'economia local i la implicació de la comunitat local en la prestació de serveis d'acollida i orientació millora l'experiència global del visitant.

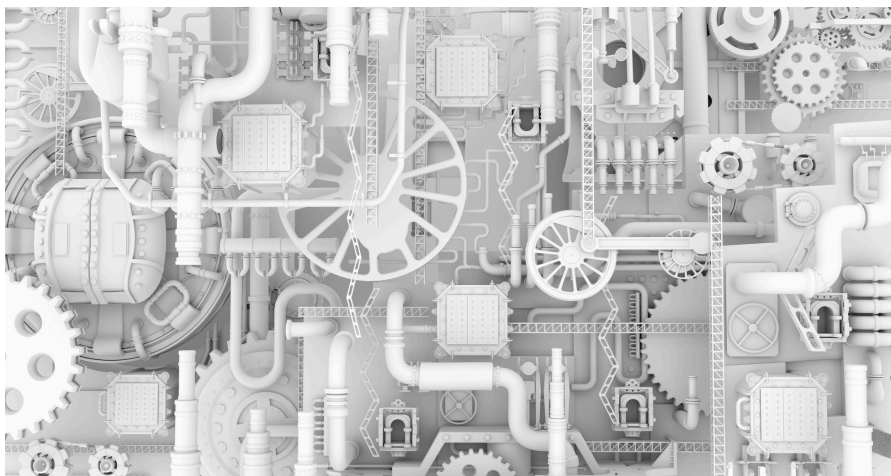


BRANDING PER A EMPRESES

Vinculació empresa/client: les empreses que obren les seves portes als visitants poden oferir experiències interactives que enforteixin el vincle entre la marca i els seus clients.

Guany: les entrades i les vendes de productes in situ proporcionen avantatges monetaris a les empreses, permetent la diferenciació entre grups de visitants i potencials oportunitats de col·laboració.

La millora del turisme dels llocs industrials permet així un enfocament holístic que aporta beneficis per a diversos actors, per als turistes que poden triar destinacions particulars i menys concorregudes, per als inversors que poden apostar per un nínxol de creixement ràpid, per a les regions que poden planificar un nou ús i desenvolupament econòmic dels llocs que han caigut en desús, i finalment per a les comunitats locals que gaudiran de les noves activitats econòmiques possibilitades per aquest tipus d'activitat turística.



ERIH

La Ruta Europea del Patrimoni Industrial és una xarxa d'informació turística sobre el patrimoni industrial d'Europa. Llançat el 1999, el projecte és un viatge fascinant pel passat industrial d'Europa, enllaçant llocs clau del patrimoni industrial de tot el continent. Amb més de 1.400 "punts d'ancoratge" a 33 països (aquests són els llocs històricament més importants i atractius del patrimoni industrial per als visitants), l'ERIH ofereix un ric tapís de molins, fàbriques, mines i meravelles tecnològiques. Aquesta ruta única convida els viatgers a explorar l'evolució de la tecnologia, la innovació i el canvi social que van donar forma a Europa durant la Revolució Industrial. Des d'imposants fumadors fins a llocs de fabricació històrics, l'ERIH mostra la resiliència, l'enginy i el patrimoni cultural del patrimoni industrial, oferint una experiència immersiva tant per als amants de la història com per als viatgers curiosos.

> [ERIH](#)